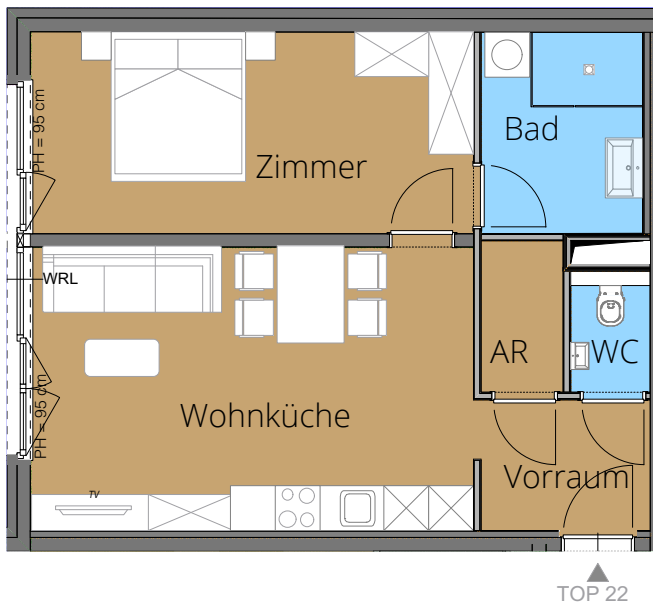
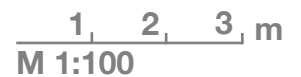


GRUNDRISS



WRL:
Kontrollierte
Wohnraumlüftung

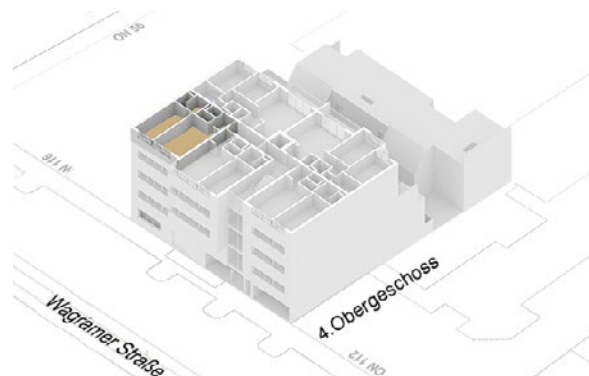


TOP 22 / OG 4

€ 217.000

Vorraum	4,2 m ²	52,7 m²
WC	1,7 m ²	
Abstellraum	2,2 m ²	
Wohnküche	22,6 m ²	
Zimmer	16,1 m ²	
Bad	5,9 m ²	

LAGE IM HAUS



Bauherr:
Emptor 1 Immobilien GmbH
Rubensgasse 1/2
1040 Wien

Generalunternehmer:
Strabag AG
Donau City Strasse 9
1220 Wien

Verkauf:
Ihr Immobilien Makler