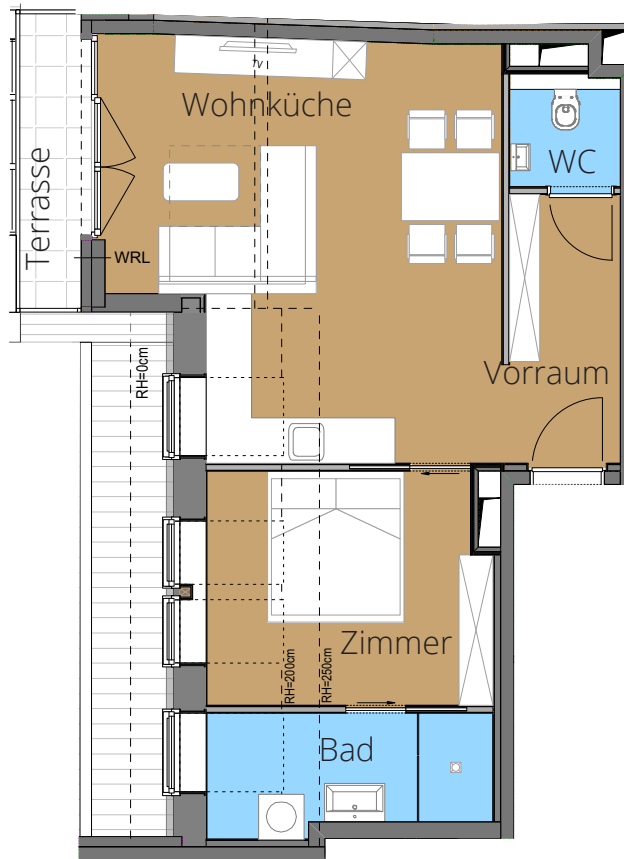


GRUNDRISS



WRL:
Kontrollierte
Wohnraumlüftung

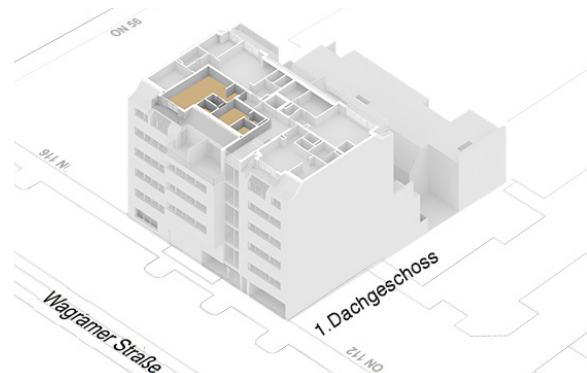
1, 2, 3, m
M 1:100

TOP 32 / DG1

€ 260.000

Vorraum	5,2 m ²		58,1 m²
WC	2,0 m ²		
Zimmer	14,6 m ²		
Bad	7,6 m ²		
Wohnküche	28,7 m ²		
Terrasse	3,5 m ²		

LAGE IM HAUS



Bauherr:
Emptor 1 Immobilien GmbH
Rubensgasse 1/2
1040 Wien

Generalunternehmer:
Strabag AG
Donau City Strasse 9
1220 Wien

Verkauf:
UB Immobilien
Währingerstrasse 125
1180 Wien